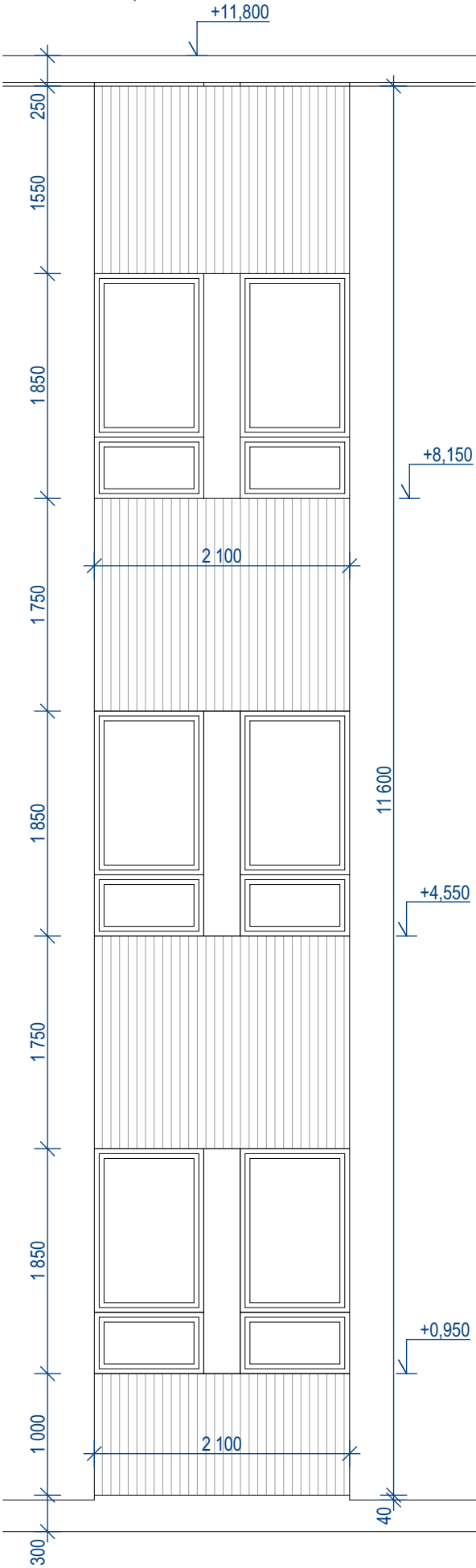


POHLED NA FASÁDU M 1:50

Fasáda je řešena 2x stejného provedení
1x1.ETAPA, 1x2.ETAPA



DETAIL REKONSTRUKCE OBVODOVÉHO PLÁŠTĚ S OKNY NA WC M 1:5

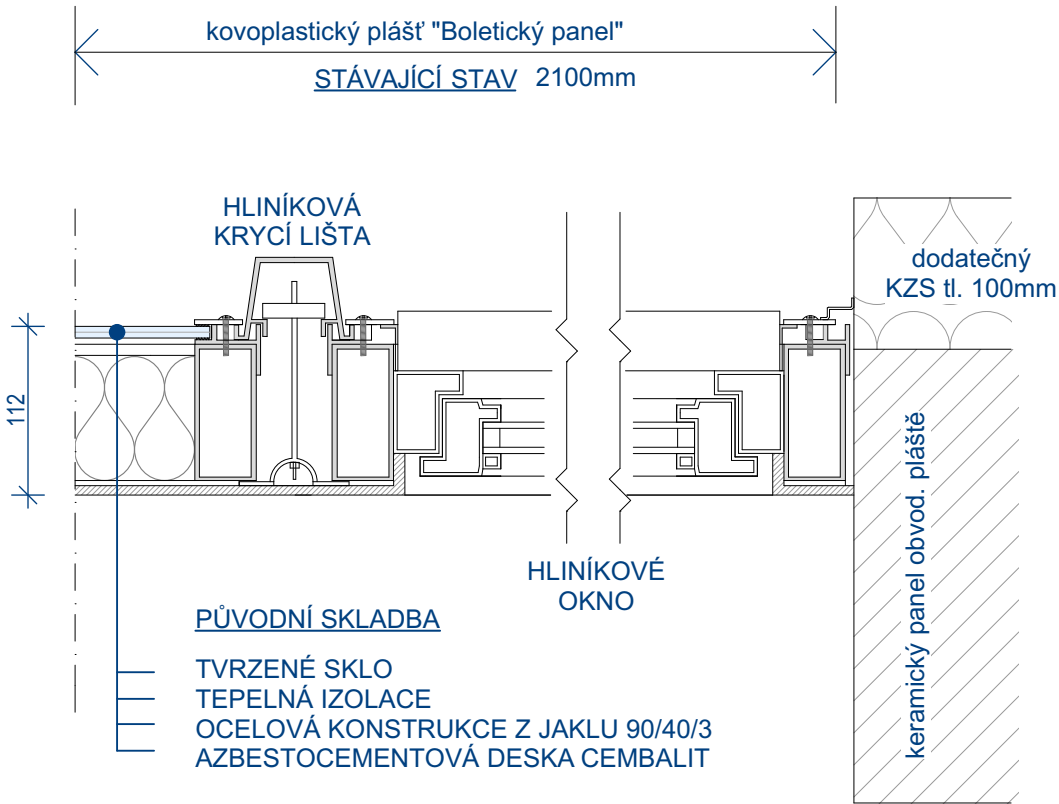
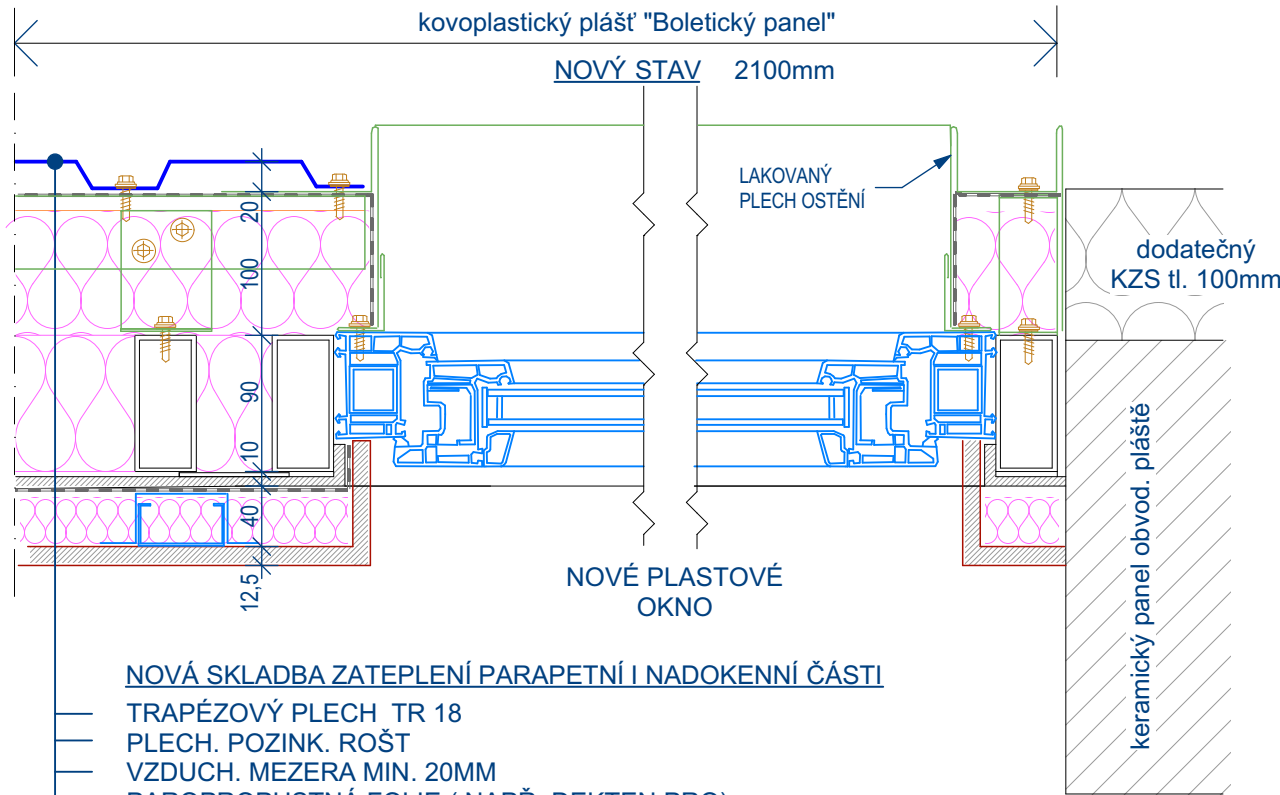



FOTO JIŽNÍ FASÁDY - PÁS OKEN NA WC - BOLETICKÝ PANEL



Technologie provádění rekonstrukce obvodového pláště "Boletického panelu":
Rozebírání bude provedeno z vnější strany. Po mechanické demontáži krycích Al lišt bude vyňata výplň, tj. nejčastěji tabule tvrzeného skla a dále stávající tepelná izolace až na desky obsahující azbestová vlákna. Bude provedena kontrola celé ocelové konstrukce Boletického panelu.
Z interiérové strany rovněž zůstanou odhaleny desky obsahující azbestová vlákna. Zakázáno je vrtat, řezat či jinak poškozovat stávající azbestocementový deskový materiál.
U těchto desek se z interiérové i exteriérové strany provede tzv. enkapsulace.
Enkapsulace je proces, při kterém dochází k obalení respirabilních vláken speciálním smáčivým přípravkem, který zabraňuje jejich dalšímu uvolňování a zároveň tato vlákna zapouzdří.
Přípravek se bude nanášet nástřikem nízkotlakým stříkacím zařízením HVLP - High Volume Low Pressure (vysoký objem při nízkém tlaku do 0,7 bar) z důvodu eliminace rozvíření prachů a snížení ztrát enkapsulačního materiálu. Na takto připravený podklad budou aplikovány vrstvy skladby z interiérové a exteriérové strany.

WC - ETAPA 1

<div></div> <div>KIP spol. s r.o. LITOMYŠL INŽENÝRSKÁ A PROJEKTOVÁ ČINNOST TOULOVCOVO NAM. 156, 570 01 LITOMYŠL</div>		VEDOUcí ZAKÁZKY ING. PETR ABSOLON	
		ZODP. PROJEKTANT ING. PETR ABSOLON	
VYPRACOVAL ING. PETR ABSOLON		MÍSTO STAVBY ČESKÁ TŘEBOVÁ	DATUM 5/2022
STUPĚŇ DOKUMENTACE PRO PROVÁDĚNÍ STAVBY			ZAK. Č. 3355-52
INVESTOR MĚSTO ČESKÁ TŘEBOVÁ, STARÉ NÁM. 78, ČESKÁ TŘEBOVÁ			Č.PARÉ
STAVBA REKONSTRUKCE HYGIENICKÉHO ZAŘÍZENÍ ZŠ-ÚSTECKÁ Č.P. 500 A 598 SO 01 - WC Č.P. 598 - BUDOVA II. STUPNĚ			
VÝKRES DETAIL OBVOD. PLÁŠTĚ 1.ETAPA		MĚŘÍTKO 1:5,	PROFESE STAVEBNÍ
			Č.VÝKR. D1.1.9